



PROTEINES
FRANCE

Terres
Univia

l'Interprofession des huiles et protéines végétales

Les Français et les protéines végétales et nouvelles protéines en 2024

Baromètre consommateurs - Janvier 2025

01 | Des habitudes alimentaires en pleine transformation

24 % des consommateurs ont récemment modifié
leurs habitudes alimentaires pour 3 raisons principales :



45 %
à cause de
leur pouvoir
d'achat



41 %
pour des raisons
de santé
et de nutrition



11 %
pour réduire
leur impact
environnemental



des consommateurs
adoptent
un régime flexitarien

Les priorités des Français en termes d'alimentation



Équilibre alimentaire

59 %



Diversité des produits consommés

47 %



Saisonnalité

43 %

02 | Une adoption croissante des protéines végétales

Chaque semaine :

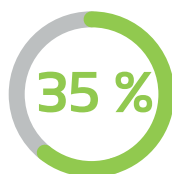


66 % des Français consomment des protéines végétales (céréales et légumineuses)



25 % des Français consomment des produits contenant des protéines végétales et nouvelles ressources¹

Une image positive des légumineuses, dont les légumes secs



des consommateurs les identifient comme l'une des sources les plus riches en protéines²

Perception des produits à base de protéines végétales



61 % des Français en ont encore une connaissance limitée



67 % des consommateurs les perçoivent comme "tendance"

Top 3 des produits

à base de protéines végétales consommés au moins une fois par semaine :



Desserts végétaux : 31 %

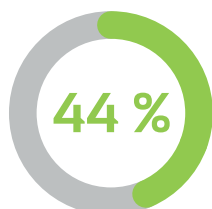


Alternatives végétales à la viande : 28 %



Plats cuisinés et boissons végétales : 22 %

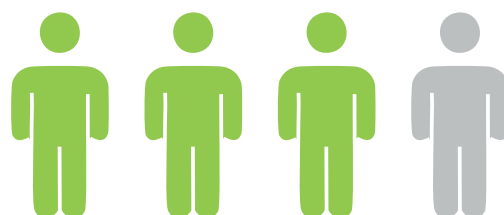
03 | Encore des freins majeurs à surmonter collectivement



des Français jugent encore pour le moment les protéines végétales comme étant moins savoureuses que d'autres sources de protéines

3 Français sur 4

ne connaissent pas l'apport journalier recommandé en protéines, tout type de protéines confondues



¹Protéines végétales, nouvelles protéines, produits à base de protéines végétales

²Derrière la viande, les œufs, le poisson

04 | Une image très favorable pour les légumineuses et les céréales

Elles sont considérées comme :

Bonnes pour la santé



Naturelles



Participent à une alimentation équilibrée



Des aliments offrant des saveurs variées



Benjamin Lammert

Président de Terres Univia

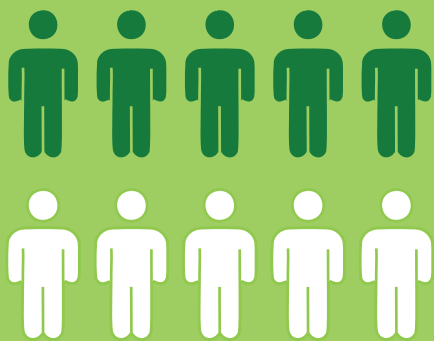
« Les protéines végétales, en premier lieu desquelles les légumineuses, sont un pilier essentiel de la transition alimentaire. L'ensemble de la filière œuvre au quotidien pour fournir aux Français des produits qui répondent à leurs attentes.

Et les légumineuses cochent toutes les cases tout en relevant les défis de la transition alimentaire et environnementale ! »

05 | Les nouvelles sources de protéines

5 Français sur 10

se disent prêts à consommer des produits à base d'algues



Les champignons et levures gagnent en appétence



4 Français sur 10

envisageraient de consommer des produits à base de champignons et levures

Les insectes ont plus de mal à convaincre

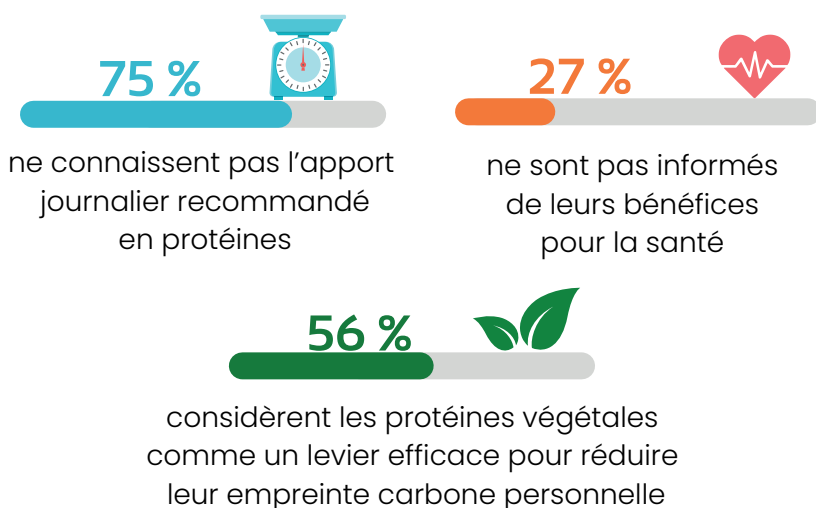


2 Français sur 10

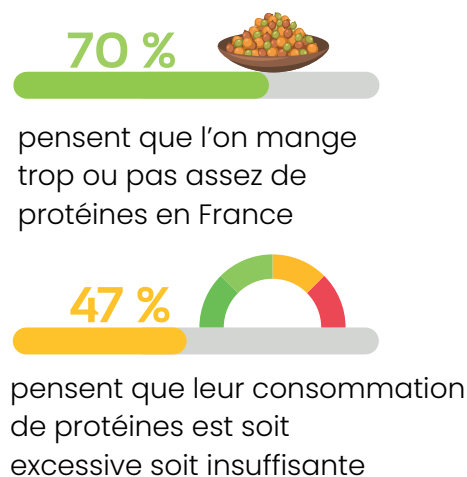
prêts à les tester

06 | Vers une meilleure information pour accélérer la transition alimentaire

Un déficit d'information qui freine l'adoption des protéines végétales par les consommateurs



Un écart majeur entre la perception collective et personnelle de consommation de protéines



Les attentes en matière d'information sur les produits alimentaires augmentent

Les informations jugées importantes pour les Français



La liste des ingrédients
47 %



Le lieu de fabrication
41 %



Les labels, appellations ou NutriScore
37 %



Paul-Joël Derian

Président de Protéines France

« Les protéines végétales gagnent du terrain dans les habitudes alimentaires des Français, mais des freins persistent, notamment le goût, le manque de connaissances de ces produits ou encore le prix. Il est clair que pour transformer durablement nos pratiques alimentaires, il faut continuer collectivement à travailler sur ces leviers, que ce soit à travers l'innovation, des campagnes de sensibilisation ou un dialogue renforcé avec les consommateurs et les pouvoirs publics. »

Méthodologie du Baromètre Consommateurs

Étude quantitative conduite en ligne, du 08/07/2024 au 15/07/2024. Un questionnaire composé de 50 questions a été administré à un échantillon représentatif de la population française de 1 001 répondants, aligné sur la structure des précédents baromètres selon les critères de sexe, âge, région et CSP.